

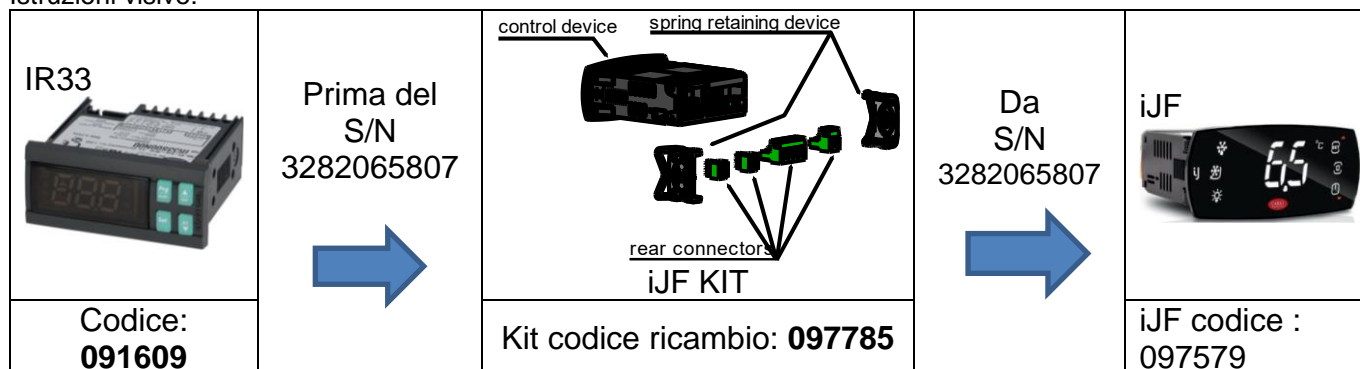
## Bollettino Tecnico

**Doc Nr:** VTX2023-11 Ediz.2  
**Data:** 09/10/2023  
**Emesso da:** Paolo Cossa (Post-Vendita Italia)

<b>Oggetto</b>	<b><u>Il controllore digitale di nuova generazione “iJF” nella gamma di prodotti di refrigerazione sostituisce il controllore digitale “ir33”.</u></b>
<b>Modello / PNC /Tipo riferimento</b>	Armadio refrigerato verticale da 400 lt Elenco completo dei modelli/PNC disponibile nell'Appendice a pagina 4-5-6-7
<b>Sintomi di guasto</b>	-
<b>Causa/Motivo</b>	Il cod. ricambio IR33 091609 NON E' PIÙ DISPONIBILE
<b>Soluzione</b>	-
<b>Azioni in fabbrica</b>	Il nuovo controllo digitale iJF sostituisce il vecchio controllore ir33. Documentazione di supporto aggiornata
<b>Data o numero di serie di introduzione</b>	A partire da SN <b>3282065807</b>
<b>Azioni in utenza</b>	<ul style="list-style-type: none"> <li>• In caso di unità con SN precedente a 3282065807, se è necessario sostituire il controllore digitale IR33, utilizzare il kit cod. 097785 per soddisfare i requisiti di installazione del nuovo controllore.</li> <li>• In caso di unità con SN a partire da 3282065807 o dove il controllore digitale IR33 è già stato sostituito dal kit sopra menzionato, utilizzare direttamente il codice ricambio 097579.</li> </ul> <p>Fare riferimento alle seguenti istruzioni in caso di sostituzione del controllore digitale</p>

## Bollettino Tecnico

Istruzioni visive:



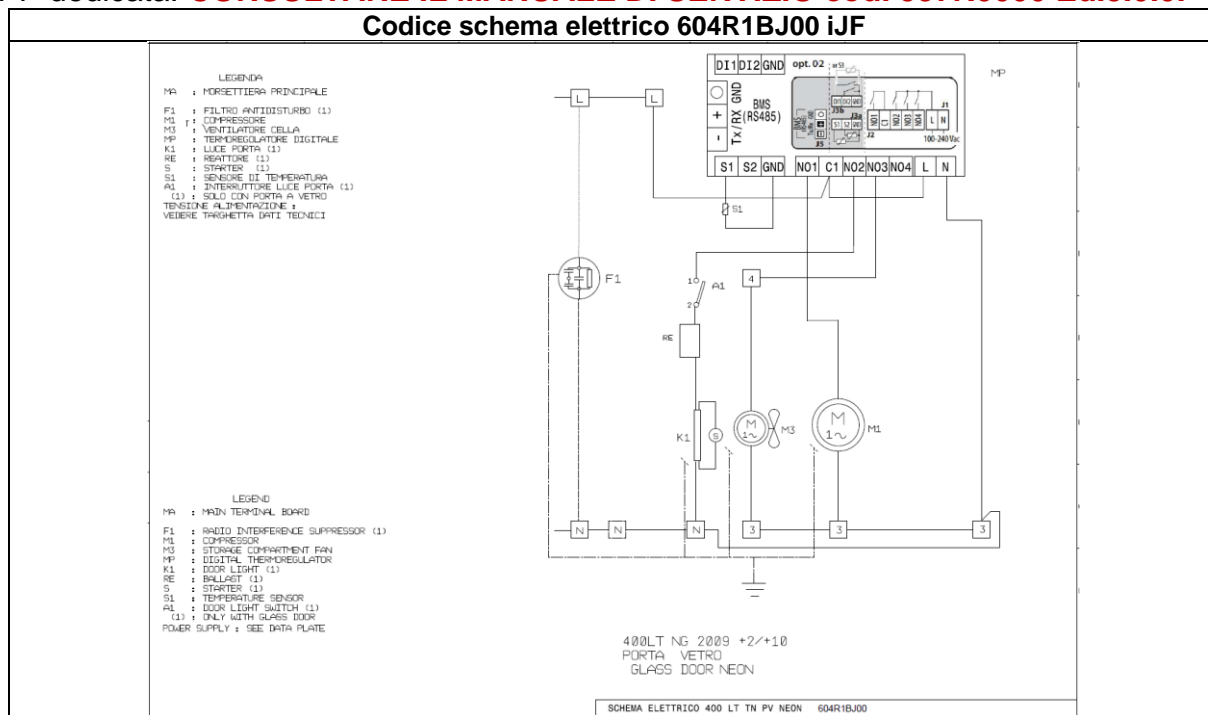
Utilizzare il nuovo kit per sostituire il vecchio controllore.

### Instructions

1. Scollegare l'alimentazione
2. Accesso al pannello di controllo
3. Rimuovere i connettori del vecchio controllore
4. Rimuovere la molla di fissaggio in plastica del controllore
5. Rimuovere il controllore e la protezione dal suo alloggiamento
6. Inserire il nuovo controllore nello stesso alloggiamento
7. Inserire la protezione sul controllore
8. Installare la molla di fissaggio in plastica sul controllore
9. Montare il relè e il suo supporto
10. Collegare i cavi di cablaggio nei connettori e relè seguendo il nuovo schema elettrico
11. Utilizzare il file della mappa parametri per caricare i parametri nel controllore iJF

**IMPORTANTE: è necessario caricare una nuova mappa parametri sul controllore iJF.**

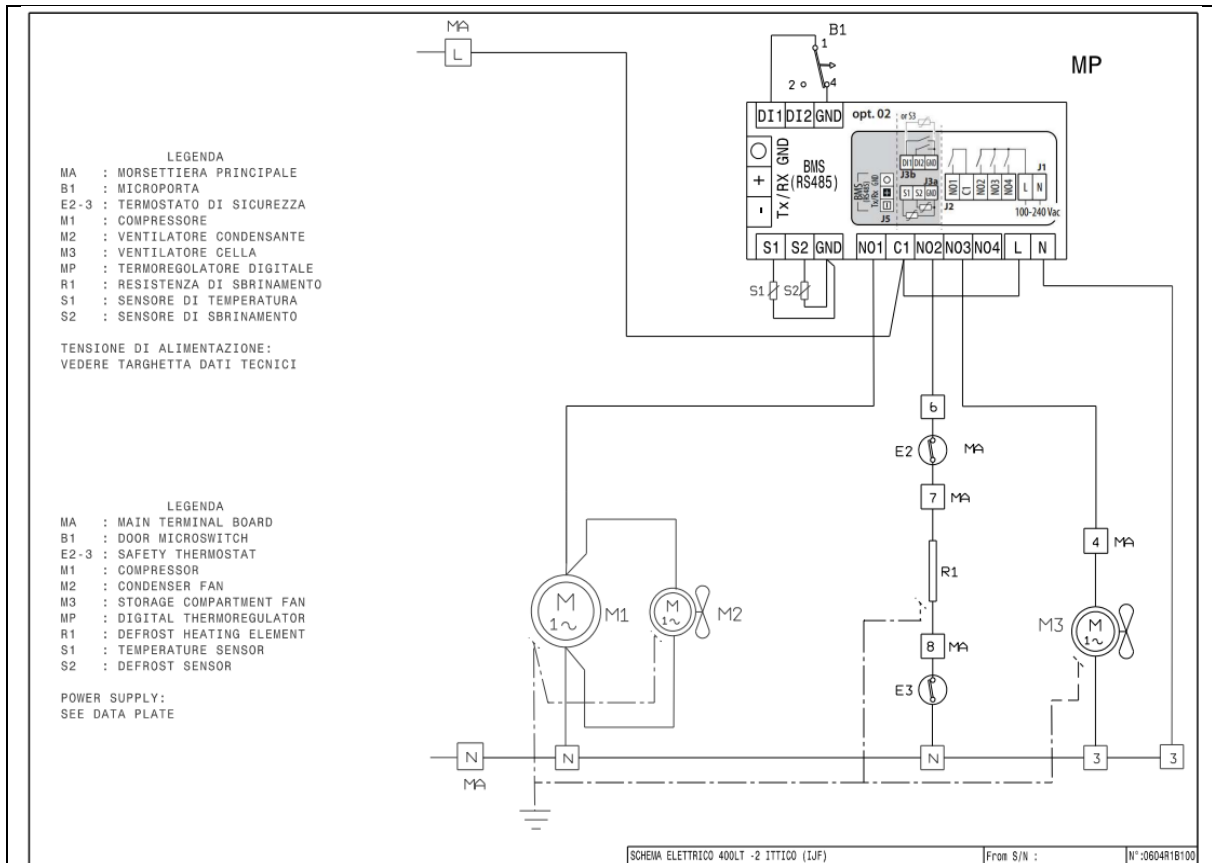
La nuova mappa parametri può essere scaricata da Agelux, ed applicata al nuovo controllore effettuando il flashing tramite tecnologia NFC, attraverso uno smartphone su cui è installata un'APP dedicata: **CONSULTARE IL MANUALE DI SERVIZIO cod. 597R000 Ed.3.0.0.**



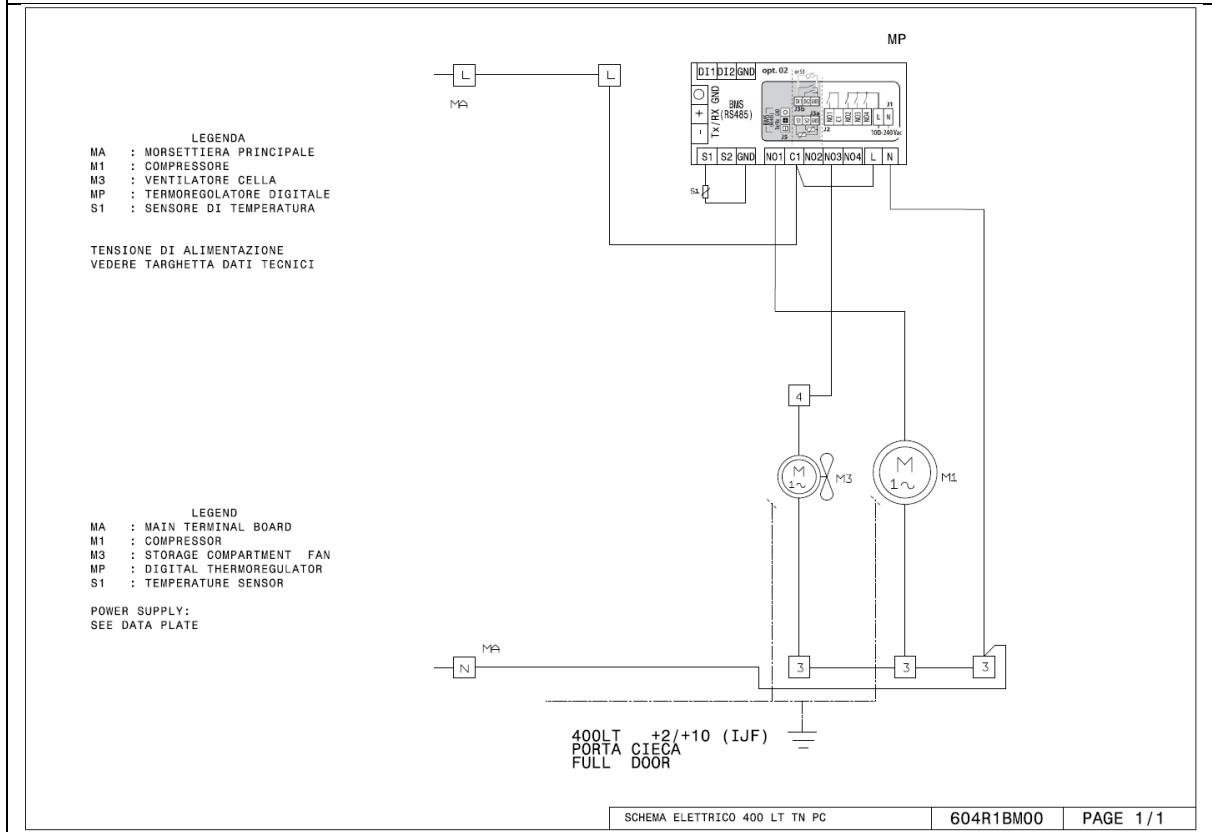
### Codice schema elettrico 604R1B100 iJF

Tutte le immagini e le informazioni contenute in questo documento sono di proprietà di ©Electrolux Professional. Questo documento e tutti i suoi contenuti non possono essere copiati o utilizzati, in parte o interamente, senza l'autorizzazione scritta di Electrolux Professional.

# Bollettino Tecnico



## Codice schema elettrico 604R1BM00 iJF



## Bollettino Tecnico

PNC	Modello di fabbrica	Marchio	Stato	Nuovo schema elettrico (iJF)	Vecchio schema elettrico (ir33)	Nuovo file di programmazione (iJF)	Vecchi parametri di programmazione (ir33)
110271	Z4PVF4UK	Zanussi	Cancelled	0604R1BM00	0598R20600	0411R17P00	0411R55100
110272	Z4PVF4SUK	Zanussi	Cancelled	0604R1BM00	0598R20600	0411R17P00	0411R55100
110273	Z4PVF4M	Zanussi	Cancelled	0604R1BM00	0598R20600	0411R17P00	0411R55100
110276	Z4NVF4	Zanussi	Cancelled	0604R1B100	0598R20700	0411R17U00	0411R55400
110277	Z4NVF4F	Zanussi	Cancelled	0604R1B100	0598R20700	0411R17T00	0411R55300
110278	Z4PVFWG	Zanussi	Cancelled	0604R1BM00	0598R20600	0411R17P00	0411R55100
110281	Z4PVF4	Zanussi	Replaced by 111153	0604R1BM00	0598R20600	0411R17P00	0411R55100
110286	Z4PVFW	Zanussi	Replaced by 111154	0604R1BM00	0598R20600	0411R17P00	0411R55100
111151	Z4PVF4SUK	Zanussi	In distribution	0604R1BM00	0604R54000	0411R17P00	0411R55100
111152	Z4PVFWG	Zanussi	In distribution	0604R1BM00	0604R54000	0411R17P00	0411R55100
111153	Z4PVF4	Zanussi	In distribution	0604R1BM00	0604R54000	0411R17P00	0411R55100
111154	Z4PVFW	Zanussi	In distribution	0604R1BM00	0604R54000	0411R17P00	0411R55100
111157	Z4NVF4	Zanussi	In distribution	0604R1B100	0604R54100	0411R17U00	0411R55400
111158	Z4NVF4	Zanussi	In distribution	0604R1B100	0604R54100	0411R17T00	0411R55300
111159	Z4PVF4UK	Zanussi	In distribution	0604R1BM00	0604R54000	0411R17P00	0411R55100
729025	A4PVF4SUK	Alpeninox	Cancelled	0604R1BM00	0598R20600	0411R17P00	0411R55100
729026	A4PVF4M	Alpeninox	Cancelled	0604R1BM00	0598R20600	0411R17P00	0411R55100
729028	A4NVF4	Alpeninox	Cancelled	0604R1B100	0598R20700	0411R17U00	0411R55400
729029	A4NVF4F	Alpeninox	Cancelled	0604R1B100	0598R20700	0411R17T00	0411R55300
729030	A4PVFWG	Alpeninox	Cancelled	0604R1BM00	0598R20600	0411R17P00	0411R55100
729032	A4PVF4	Alpeninox	Cancelled	0604R1BM00	0598R20600	0411R17P00	0411R55100
729035	A4PVFW	Alpeninox	Cancelled	0604R1BM00	0598R20600	0411R17P00	0411R55100
729441	A4PVF4UK	Alpeninox	Cancelled	0604R1BM00	0604R54000	0411R17P00	0411R55100
729442	A4PVF4SUK	Alpeninox	Cancelled	0604R1BM00	0604R54000	0411R17P00	0411R55100

## Bollettino Tecnico

PNC	Modello di fabbrica	Marchio	Stato	Nuovo schema elettrico (iJF)	Vecchio schema elettrico (ir33)	Nuovo file di programmazione (iJF)	Vecchi parametri di programmazione (ir33)
729443	A4PVFWG	Alpeninox	Cancelled	0604R1BM00	0604R54000	0411R17P00	0411R55100
729444	A4PVF4	Alpeninox	In distribution	0604R1BM00	0604R54000	0411R17P00	0411R55100
729445	A4PVFW	Alpeninox	In distribution	0604R1BM00	0604R54000	0411R17P00	0411R55100
729448	A4NVF4	Alpeninox	In distribution	0604R1B100	0604R54100	0411R17U00	0411R55400
729449	A4NVF4F	Alpeninox	In distribution	0604R1B100	0604R54100	0411R17T00	0411R55300
730001	R04PVFWS	To brand	Cancelled	0604R1BM00	0598R20600	0411R17P00	0411R55100
730027	R04PVF4GK	Elec.Prof.	Cancelled	0604R1BM00	0598R20600	0411R17P00	0411R55100
730028	R04PVF4SGK	Elec.Prof.	Cancelled	0604R1BM00	0598R20600	0411R17P00	0411R55100
730035	R04PVF4M	Elec.Prof.	Replaced by 730283	0604R1BM00	0598R20600	0411R17P00	0411R55100
730040	R04PVFWCC	Elec.Prof.	Replaced by 730044	0604R1BM00	0598R20600	0411R17P00	0411R55100
730041	R04PVFWWCC	Elec.Prof.	Cancelled	0604R1BM00	0598R20600	0411R17P00	0411R55100
730042	R04PVF4UK	To brand	Cancelled	0604R1BM00	0598R20600	0411R17P00	0411R55100
730044	R04PVW6CC	Elec.Prof.	In distribution	0604R1BM00	0604R54000	0411R17P00	0411R55100
730045	R04PVFW6CC	Elec.Prof.	In distribution	0604R1BM00	0604R54000	0411R17P00	0411R55100
730048	R04NVF4	Elec.Prof.	In distribution	0604R1B100	0604R54100	0411R17U00	0411R55400
730049	R04NVF4F	Elec.Prof.	In distribution	0604R1B100	0604R54100	0411R17T00	0411R55300
730052	R04PVF4GK	Elec.Prof.	In distribution	0604R1BM00	0604R54000	0411R17P00	0411R55100
730053	R04PVF4SGK	Elec.Prof.	In distribution	0604R1BM00	0604R54000	0411R17P00	0411R55100
730054	R04PVFWG	Elec.Prof.	In distribution	0604R1BM00	0604R54000	0411R17P00	0411R55100
730055	R04PVF4	Elec.Prof.	In distribution	0604R1BM00	0604R54000	0411R17P00	0411R55100
730056	R04PVFW	Elec.Prof.	In distribution	0604R1BM00	0604R54000	0411R17P00	0411R55100
730063	N4NVF4	To brand	In distribution	0604R1B100	0604R54100	0411R17U00	0411R55400
730064	N4NVF4F	To brand	In distribution	0604R1B100	0604R54100	0411R17T00	0411R55300
730107	R04PVFWGCC	Elec.Prof.	Cancelled	0604R1BM00	0598R20600	0411R17P00	0411R55100

## Bollettino Tecnico

PNC	Modello di fabbrica	Marchio	Stato	Nuovo schema elettrico (iJF)	Vecchio schema elettrico (ir33)	Nuovo file di programmazione (iJF)	Vecchi parametri di programmazione (ir33)
730182	R04NVF4	Elec.Prof.	Cancelled	0604R1B100	0598R20700	0411R17U00	0411R55400
730183	R04NVF4F	Elec.Prof.	Cancelled	0604R1B100	0598R20700	0411R17T00	0411R55300
730186	R04PVFWG	Elec.Prof.	Cancelled	0604R1BM00	0598R20700	0411R17P00	0411R55100
730188	R04PVF4	Elec.Prof.	Replaced by 730055	0604R1BM00	0598R20700	0411R17P00	0411R55100
730191	R04PVFW	Elec.Prof.	Replaced by 730056	0604R1BM00	0598R20700	0411R17P00	0411R55100
730221	N4NVF4	To brand	Cancelled	0604R1B100	0598R20700	0411R17U00	0411R55400
730222	N4NVF4F	To brand	Cancelled	0604R1B100	0598R20700	0411R17T00	0411R55300
730223	N4PVFWG	To brand	Cancelled	0604R1BM00	0598R20600	0411R17P00	0411R55100
730225	NR04PVF4	To brand	Replaced by 729032	0604R1BM00	0598R20600	0411R17P00	0411R55100
730228	N4PVFW	To brand	Replaced by 729035	0604R1BM00	0598R20600	0411R17P00	0411R55100
730283	R04PVF4M	Elec.Prof.	In distribution	0604R1BM00	0604R54000	0411R17P00	0411R55100
190709	R04PVF4	To brand	Cancelled	0604R1BM00	0604R54000	0411R17P00	0411R55100
190856	Z4PVF4	Zanussi	Cancelled	0604R1BM00	0604R54000	0411R17P00	0411R55100
190954	R04PVF4	Elec.Prof.	Cancelled	0604R1BM00	0604R54000	0411R17P00	0411R55100
190EIT	R04PVF4	Elec.Prof.	In distribution	0604R1BM00	0604R54000	0411R17P00	0411R55100
190EP1	R04NVF4F	Elec.Prof.	In distribution	0604R1B100	0598R20700	0411R17T00	0411R55300
110283	Z4PVG4	Zanussi	Cancelled	0604R1BJ00	0598R20600	0411R17S00	0411R17200
110287	Z4PVGW	Zanussi	Replaced by 111156	0604R1BJ00	0598R20600	0411R17S00	0411R17200
729034	A4PVG4	Alpeninox	Replaced by 729446	0604R1BJ00	0598R20600	0411R17S00	0411R17200
729036	A4PVGW	Alpeninox	Replaced by 729447	0604R1BJ00	0598R20600	0411R17S00	0411R17200
730007	R04PVGWS	To brand	Cancelled	0604R1BJ00	0598R20600	0411R17S00	0411R17200
730190	R04PVG4	Elec.Prof.	Replaced by 730046	0604R1BJ00	0598R20600	0411R17S00	0411R17200
730192	R04PVGW	Elec.Prof.	Replaced by 730047	0604R1BJ00	0598R20600	0411R17S00	0411R17200
730227	N4PVG4	To brand	Cancelled	0604R1BJ00	0598R20600	0411R17S00	0411R17200

## Bollettino Tecnico

PNC	Modello di fabbrica	Marchio	Stato	Nuovo schema elettrico (iJF)	Vecchio schema elettrico (ir33)	Nuovo file di programmazione (iJF)	Vecchi parametri di programmazione (ir33)
730229	N4PVGW	To brand	Cancelled	0604R1BJ00	0598R20600	0411R17S00	0411R17200
190184	R04PVG4	To brand	Cancelled	0604R1BJ00	0598R20600	0411R17S00	0411R17200
190853	Z4PVG4	Zanussi	Cancelled	0604R1BJ00	0598R20600	0411R17S00	0411R17200