

**Pour un fonctionnement correct de la machine, merci de procéder à l'installation de la platine reçue et de suivre les instructions techniques détaillées ci-dessous :**

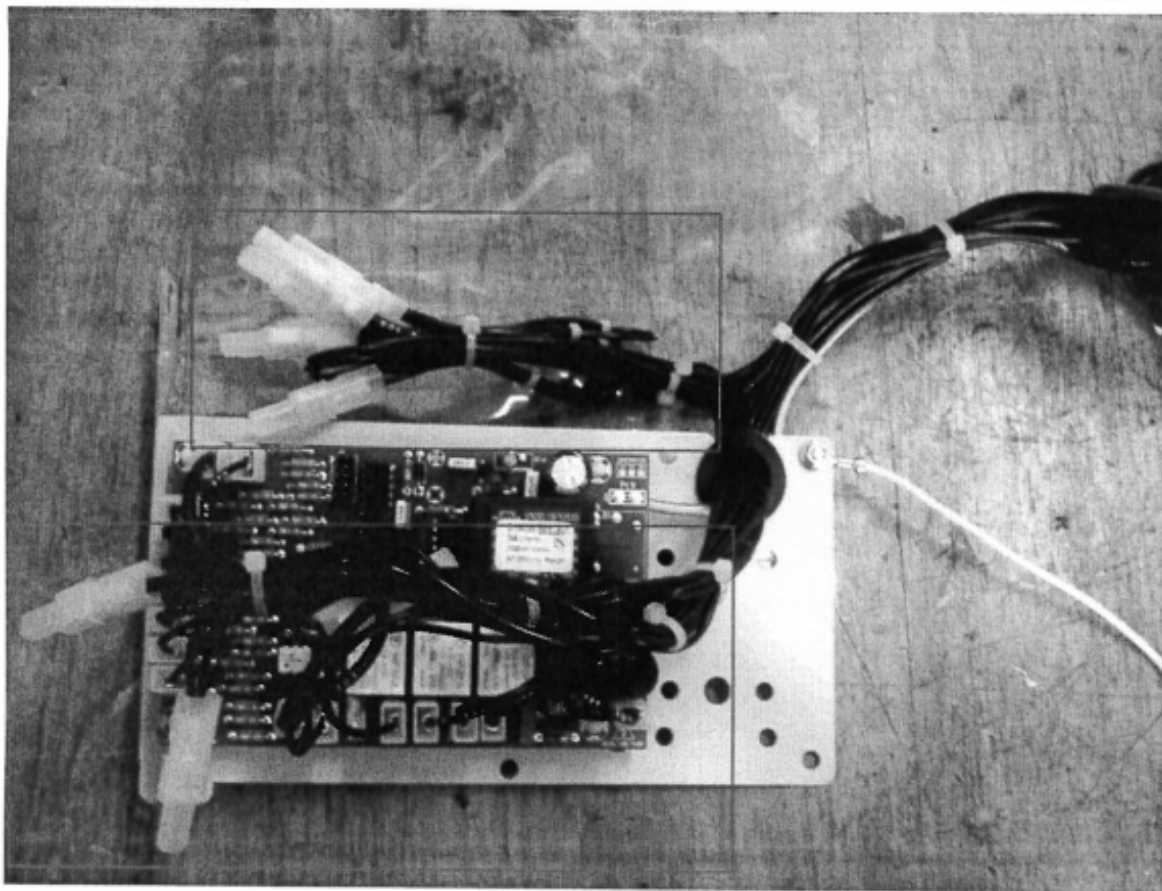
## **Champ d'application**

Ces instructions montrent comment modifier la position d'une partie de la connectique sur la platine 215038.

## **Mode opératoire**

Sur l'image 1, vous trouverez la platine avec l'actuelle (la mauvaise) connectique. Merci de voir les câbles concernés dans l'encadré.

Image 1



## Première étape

Merci de retourner le toron de câble et, avec un collier de serrage, le lier avec l'autre toron de câble, comme indiqué sur l'image 2. Le résultat à obtenir est indiqué sur l'image 3.

Image 2

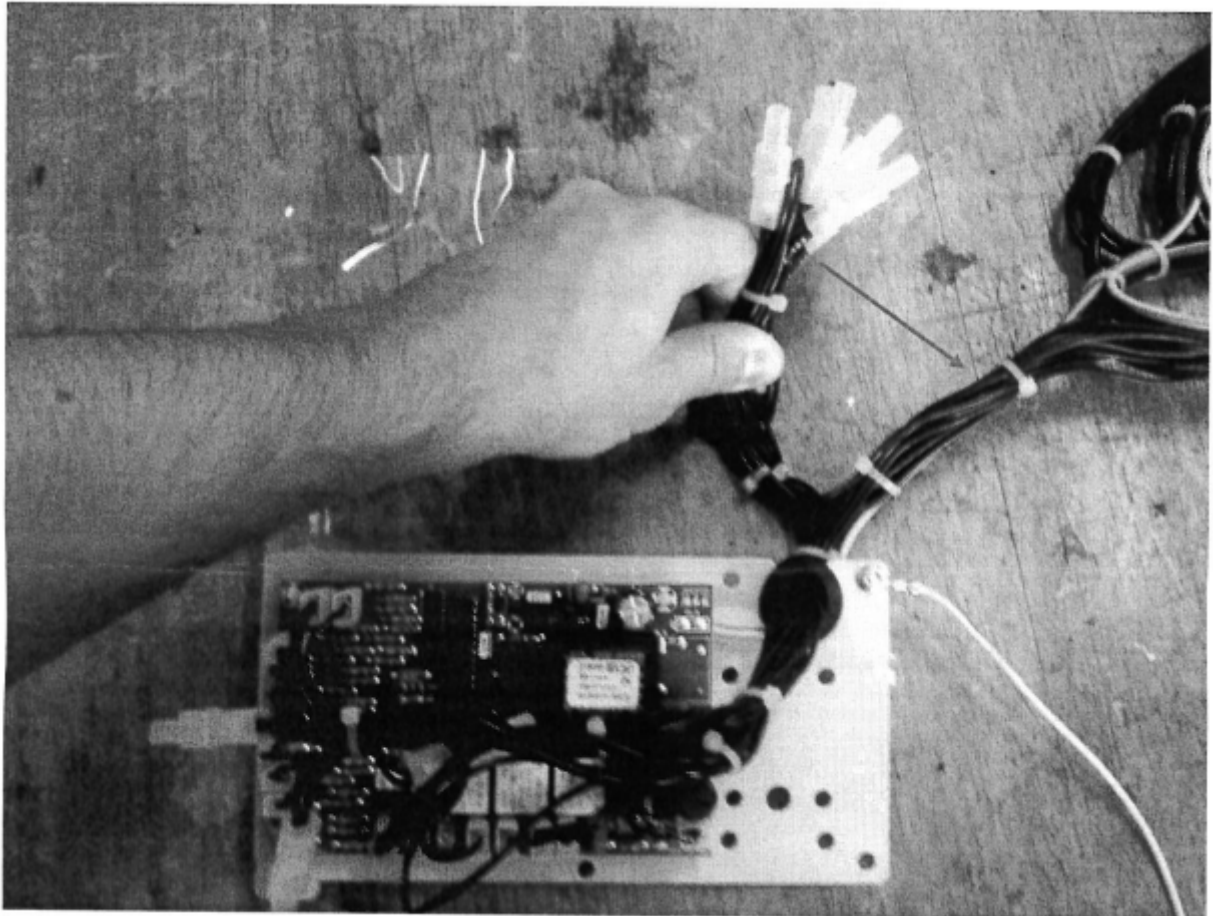
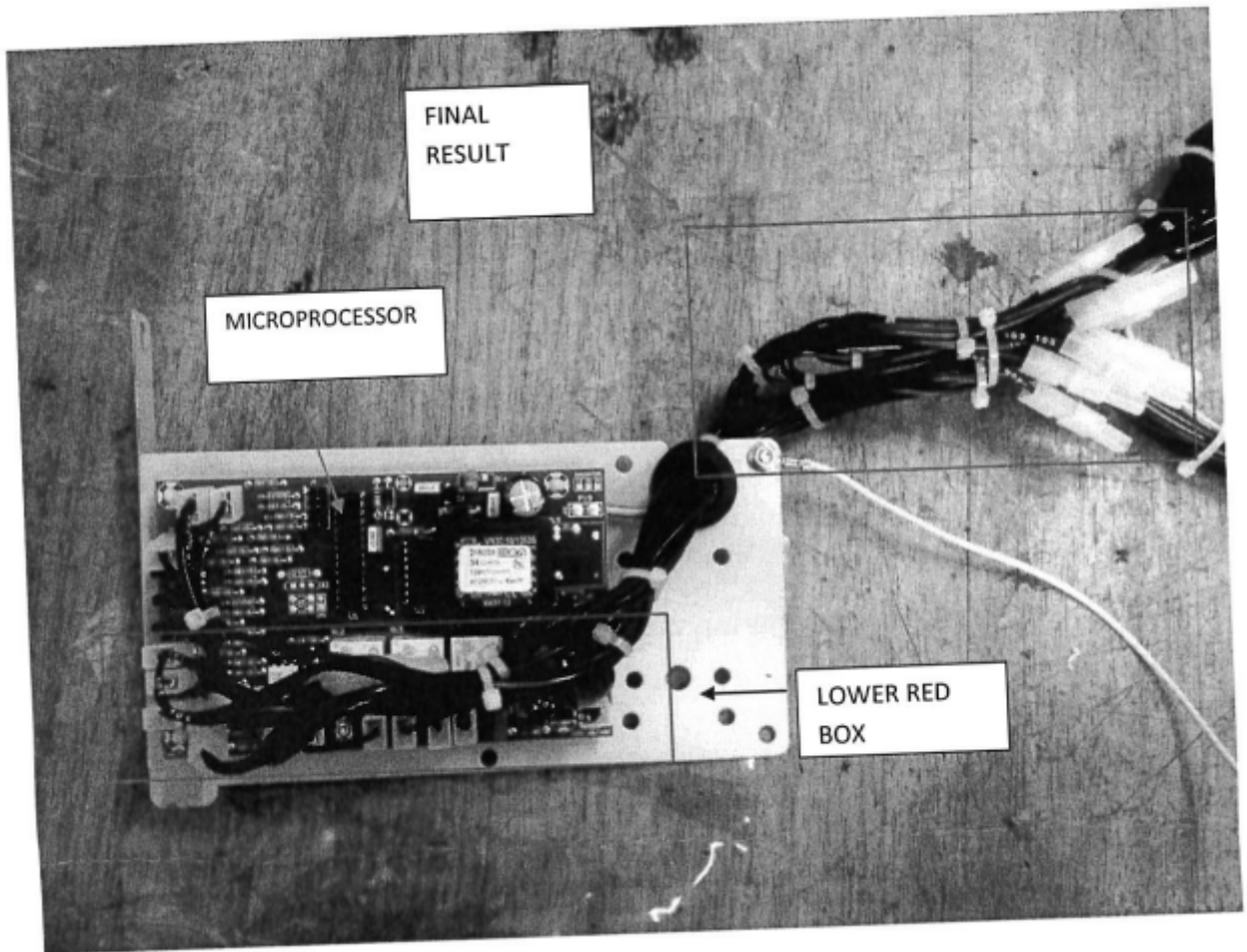


Image 3

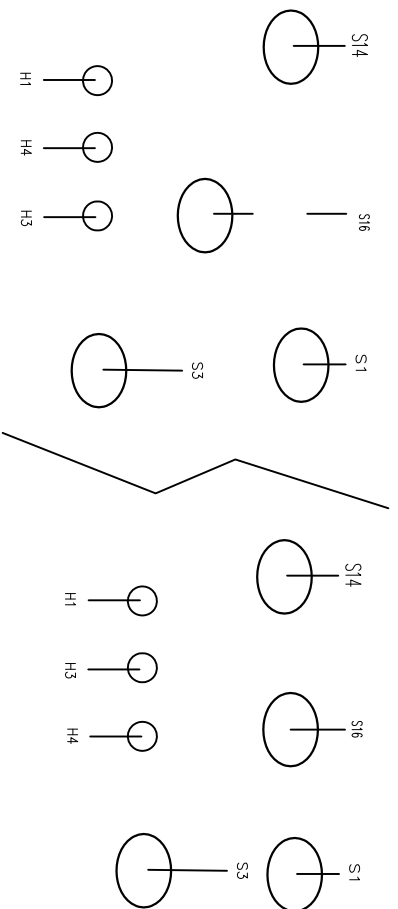
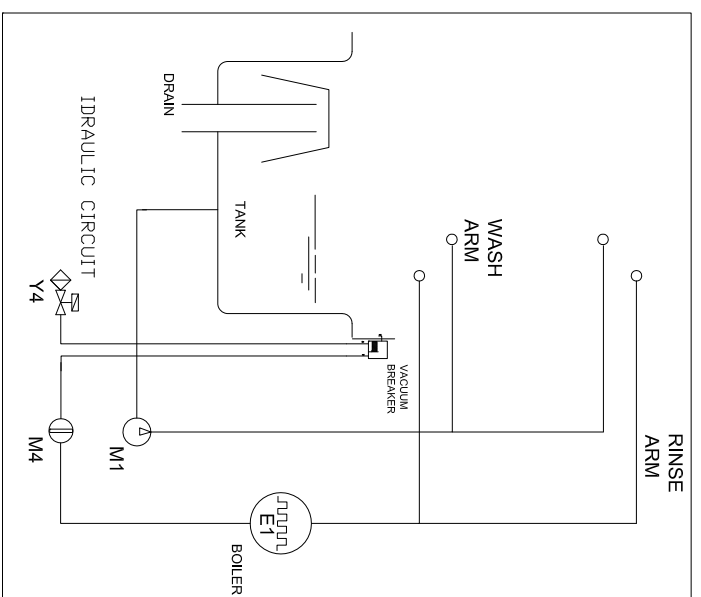
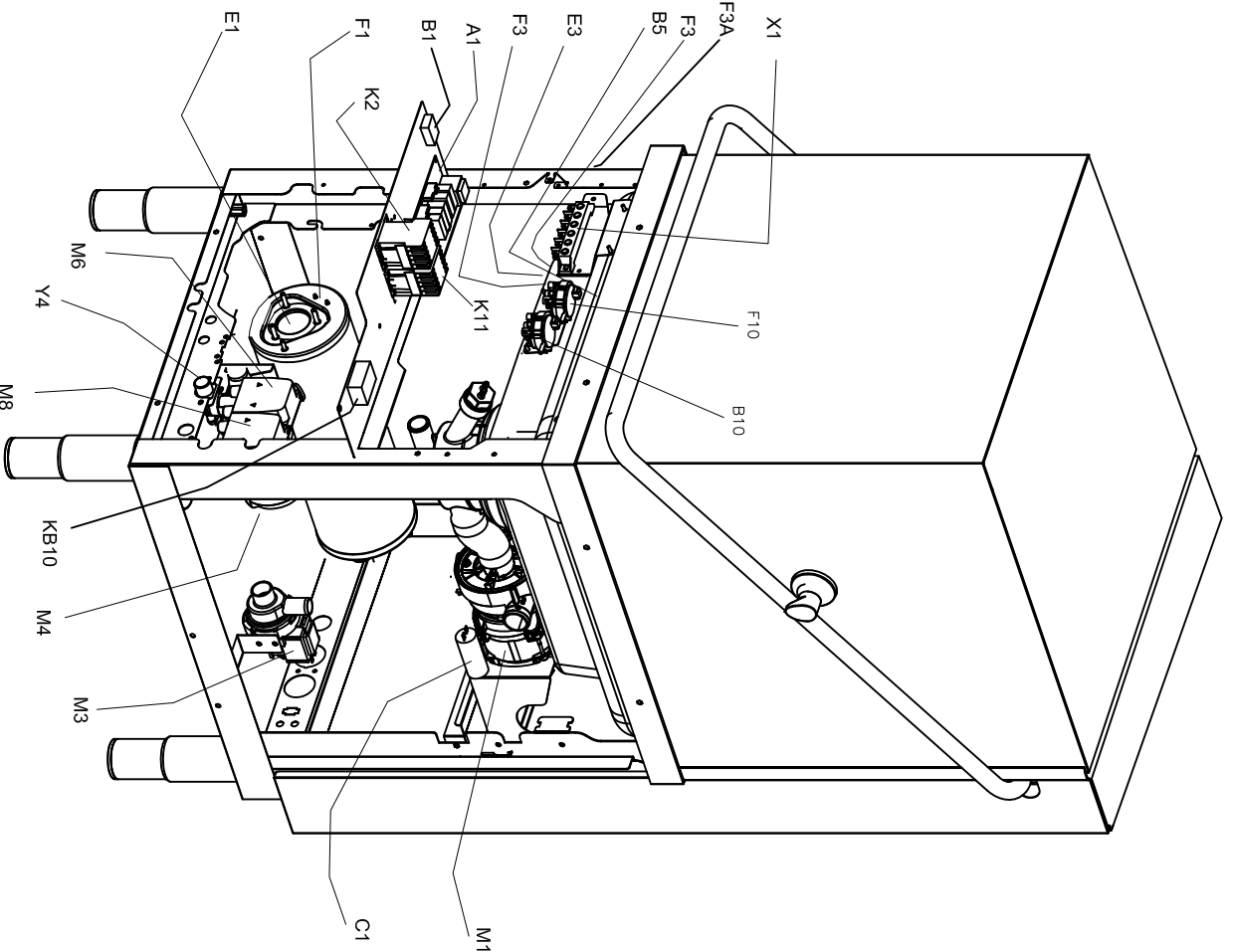


## Deuxième étape

Déplacer les câbles (inclus dans la « LOWER RED BOX » sur l'image 3), pour obtenir le même résultat que sur l'image 3.

**IMPORTANT : Merci de maintenir et de fixer les câbles le plus loin possible du microprocesseur.**





DESCRIZIONE

SUSSTITUISCE

DATA

denominazione

re-examined date 07/02/12

inspected by date

validated by date

WIRING DIAGRAM

Dishwashers

total Blatt 3

Codice

81722

n°/file

81722

mod

---

