



## Retrofit instructions SCC Line

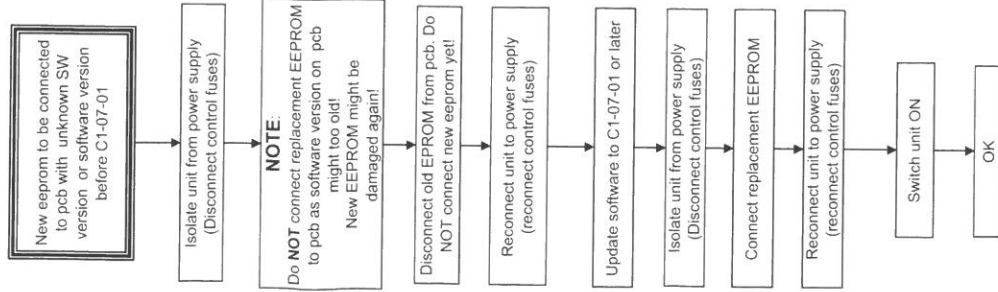
Number: 05/2005  
Date: 15.03.2006

Topic: CM - Changing EEPROM

Units concerned: All Combi Master 61 – 202

Required tools: Allen key 5mm  
Labour time approx.: 10 min

Changing EEPROM in cM units from 04-2004



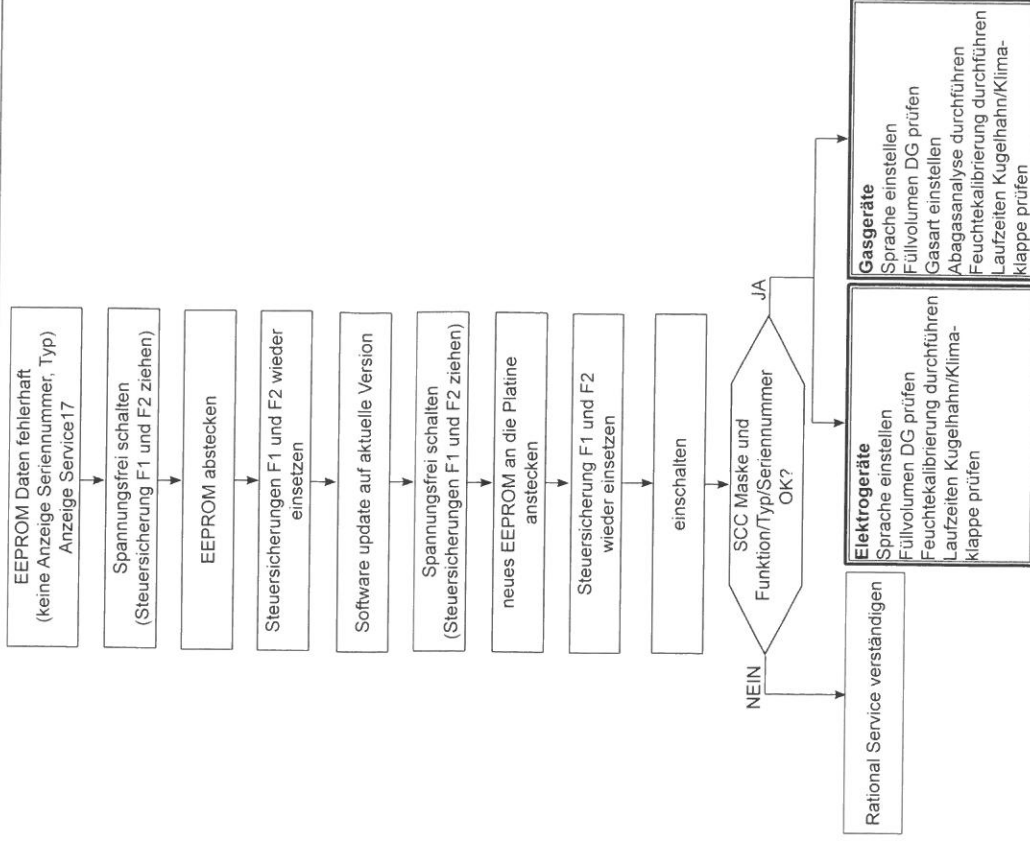
## Um – Einbauanleitung SCC Linie

Number: 02/2009  
Datum: 04.06.2009

Thema: Tausch SCC EEPROM

Betroffene Geräte: Alle Self Cooking Center SCC

Benötigtes Werkzeug: Inbus 5 mm  
Arbeitszeit ca.: 10 Minuten



	<b>Retrofit instructions</b> <b>SCC Line</b>		Number: 02/2009 Date: 04.06.2009
	<b>Topic:</b> SCC - Changing EEPROM <b>Units concerned:</b> All Self Cooking Center SCC	<b>Required tools: Allen key 5mm</b> <b>Labour time approx.: 10 min</b>	

	<b>Um – Einbauanleitung</b> <b>SCC Linie</b>		Nummer: 05/2006 Datum: 15.03.2006
	<b>Thema:</b> Tausch CM EEPROM <b>Betroffene Geräte:</b> Alle Combi Master CM	<b>Benötigtes Werkzeug: Inbus 5 mm</b> <b>Arbeitszeit ca.: 10 Minuten</b>	

