



thermoport[®] - Speisentransportbehälter



Die Abbildungen zeigen Bestückungsbeispiele, die nicht zwangsläufig im Lieferumfang enthalten sein müssen.



Betriebsanleitung beachten

Original-Betriebsanleitung

DOWNLOAD: GEBRAUCHSANLEITUNGEN

QR-Code beim Typenschild



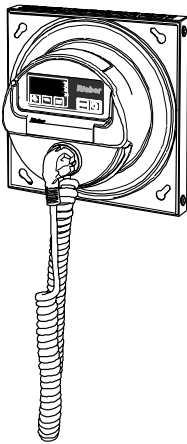
7.3 Temperaturregelung der Umluftheizung

7.3.1 ... mit Bajonett-Verschluss

Umluftheizung für
TP aus Edelstahl.

Heiztemperatur einstellbar
von +20 °C bis +100 °C

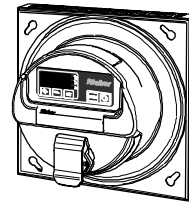
Beispiel



→ Betrifft: TP 3000 U, TP 2000 U, TP 3000 hybrid,
TP 1600 DU, TP 1600 U, TP 1400 U, TP 1000 DU, TP 1000 H

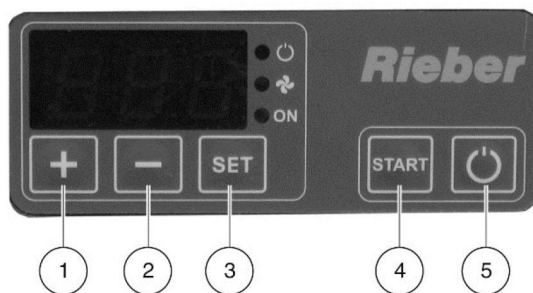
Umluftheizung für
TP aus Kunststoff.

Heiztemperatur einstellbar
von +20 °C bis +85 °C



→ Betrifft: TP 4.0 1000 KB Umluft

Kurzbeschreibung



- Beim elektrisch eingeschalteten Gerät wird an der Steuerung die Ist-Temperatur angezeigt.
- Die zuletzt eingestellte Soll-Temperatur wird automatisch gespeichert.

Gerät elektrisch anschließen

- Elektrischen Anschlussstecker einstecken.

Gerät einschalten, die Soll-Temperatur bedarfsweise ändern

- Gerät elektrisch einschalten, hierzu Taste POWER ON (5) drücken.
 - Das Display zeigt die IST-Temperatur an.
- Durch Drücken der SET-Taste (3) erscheint die Soll-Temperatur im Display.
- Zur Veränderung der Soll-Temperatur die SET-Taste gedrückt halten und mit den Tasten (1) und (2) den Wert einstellen.
 - Der eingestellte Wert wird automatisch gespeichert.

Gerät ausschalten

- Gerät ausschalten, hierzu Taste POWER ON (5) drücken.
 - Das Gerät ist nicht stromfrei.
- Alternativ das Gerät stromfrei machen.

Gerät stromfrei machen

- Ziehen Sie den elektrischen Anschlussstecker aus der Steckdose. Beim Gerät mit Halterung zur Aufnahme des elektrischen Anschlusssteckers (Blindstecker) daselbst einstecken.
 - Das Gerät ist stromfrei.

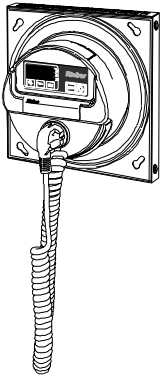
8.5 TP heizbar

8.5.1 Aus- und Einbau der Heizung

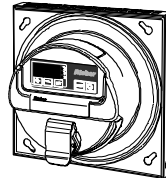
- **⚠ Stromschlaggefahr. Lebensgefahr**
Vor der Reinigung des TP heizbar die entnehmbare Heizung ausbauen. Elektroteile nur **leicht feucht abwischen** und mit trockenem **Tuch trockenreiben**.
- **⚠ Verbrennungsgefahr**
Tragen Sie persönliche Schutzausrüstung, Schutzhandschuhe, und vermeiden so Verbrennungen an der möglicherweise bis zu 100 °C heißen Heizung.

Umluftheizung mit Bajonett-Verschluss

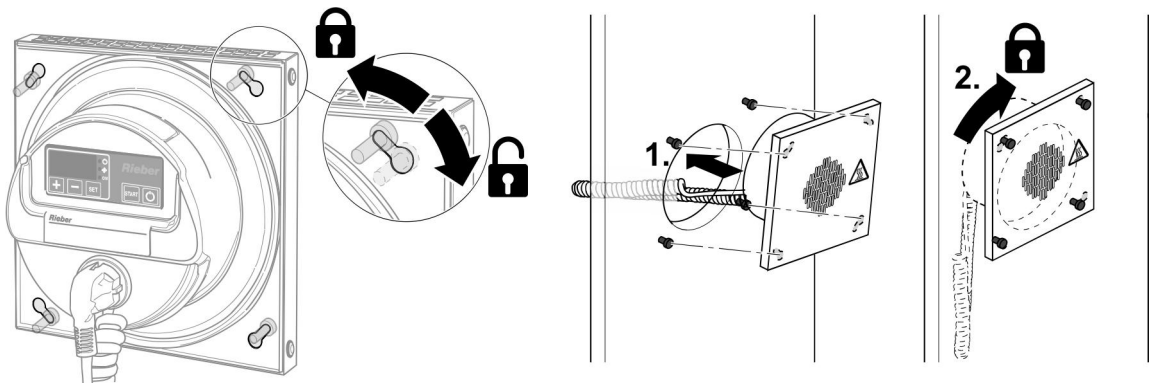
Die Umluftheizungen mit Bajonett-Verschluss sind durch die Anordnung der Schlüssellöcher unverwechselbar.



Bei Ausführung des **thermoport®** aus rostfreiem Edelstahl wird das elektrische Anschlusskabel im Blindstecker aufbewahrt.



Bei Ausführung des **thermoport®** aus Kunststoff wird das elektrische Anschlusskabel separat angeschlossen.



- **Ausbau:** Öffnen Sie die Tür. Drehen Sie die Heizung um circa 10 Grad von der Türinnenseite her und entnehmen diese.
- **Einbau:** Öffnen Sie die Tür. Stecken Sie das Anschlusskabel von der Türinnenseite her hindurch. Bauen Sie die Heizung ein.