

Compresseur / Compressor
Code tension / Voltage code : GS

AE4440Y-GS1B

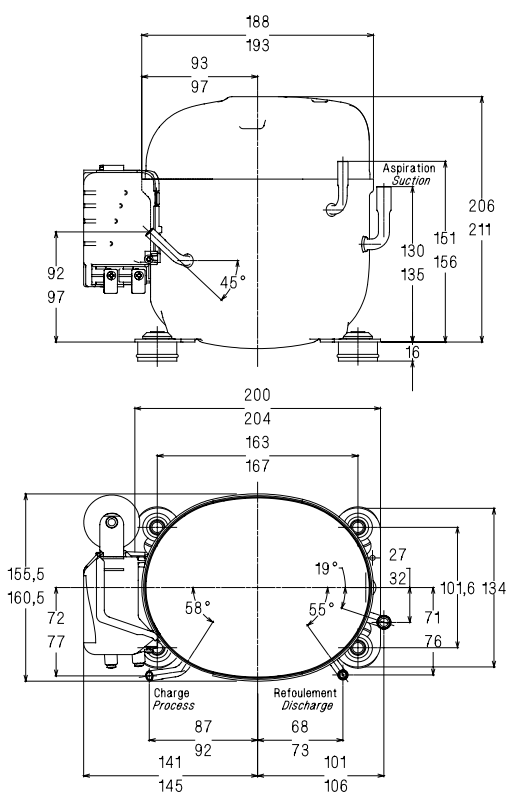
Froid commercial et industriel positif (HP)
Commercial & industrial application (HBP)

220-220V / 50-60Hz - 1~

R134a

N° 213JS-GS - ind a

Conditions <i>Conditions</i>	fréquence <i>frequency</i>	Prod frigorifique nominale / <i>nominal refrigerating capacity</i>			Puis. sonore <i>Sound level</i>
		Watts	Kcal/h	BTU/h	
EN12900*	50 Hz	919	790	3134	ISO 3745 / ISO 3743-1
EN12900*	60 Hz	1103	949	3761	
Cecomaf	50 Hz	888			57 dBA
Cecomaf	60 Hz	1065			



Cylindrée / *Displacement* : 10.33 cm³
 Poids net / *Net weight* : 11.4 Kg
 Charge en huile / *Oil charge* : 280 cm³
 Type d'huile / *Oil type* : P.O.E /
 Détente / *Expansion device* : Capillaire/Détendeur
 Capillaire/Exp° valve

Refroidissement / *Cooling* : Ventilé / Forced

Résistance à 20° C / *Windings resistances at 20° C*

Phase princ. / *Main Winding* : 3.7 Ohms
 aux. / *Auxiliary Winding* : 16.8 Ohms

Intensité / *Current*

nom. / *Rated current RLA* : 3 / 3 A
 max. / *Max current* : 4.4 / 4.9 A
 dém. / *Start current LRA* : 19.9 / 18.4 A

Ap. Electrique / *Electrical equipment* : CSIR

Protecteur / *Overload* :

MRA38121
 Temporisation / *Time Check* : 2.8s - 5.2s / 17.5 A
 T° ouverture / *Opening temp.* : 130° C
 fermeture / *Closing temp.* : 61° C
 Option / *optional* : T0725

Relais Intensité / *Current relay* :

MTRP0030
 enclenchement / *Pick up* : 9,15A
 déclenchement / *Drop out* : 7,7A
 Option / *optional* :

Condensateur dém. / *Start capacitor* : 100 µF / 250 V

EN12900: T°cond.+50°C / T°évap. +5°C / T°gas aspirés. +20°C / Sous refroidissement. OK

* EN 12900 : Cond. T° +50°C / Evap. T° +5°C / Return gas T° +20°C / Subcooling. OK

Pour conduites Ø ext / *For tubing O.D.*

Aspiration <i>Suction</i>	Refolement <i>Discharge</i>	Charge <i>Process</i>
7.9 (5/16")	6.35 (1/4")	6.35 (1/4")

Les caractéristiques données dans cette fiche technique peuvent évoluer sans avis préalable, avec les améliorations que 'TECUMSEH EUROPE' entend toujours apporter à sa production.
 'TECUMSEH EUROPE', in a constant endeavour to improve its products reserves the right to change any information contained in this leaflet without prior warning.



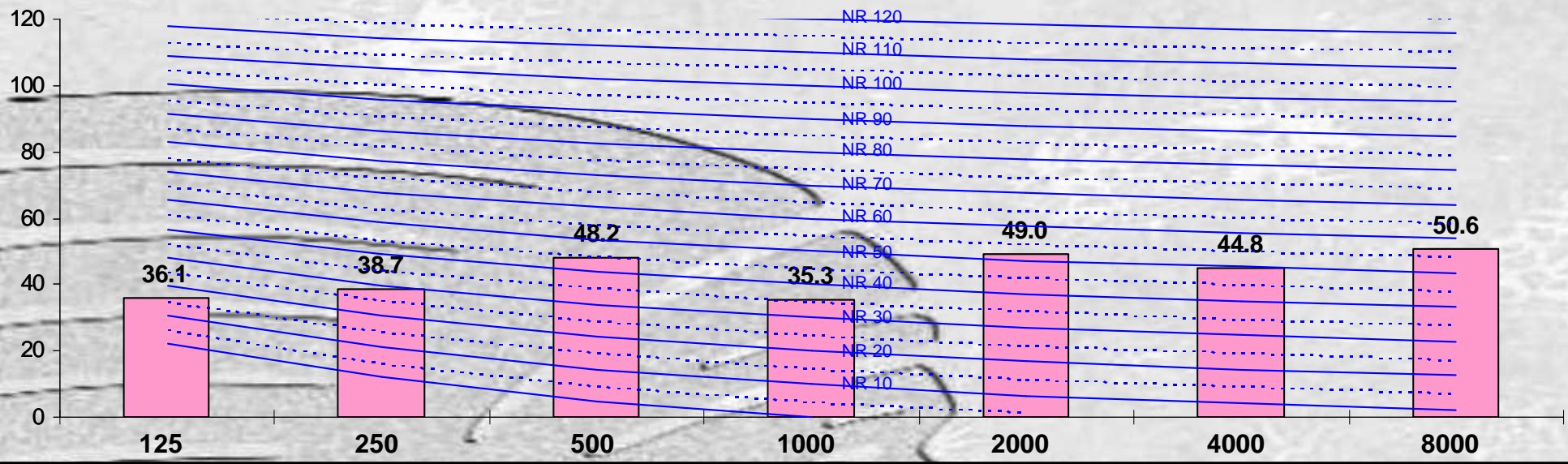
COMPRESSEUR / COMPRESSOR : AE4440Y-GS1B

FLUIDE : R134a
TENSION / VOLTAGE : 220 V
FREQUENCE / FREQUENCY : 50 Hz
PUISSANCE ACOUSTIQUE / ACOUSTIC POWER : $L_{wA} = 54$ dB (réf 1E-12 W)
 Calculated
 For Condensing Unit spectrum : Compressor and Fan spectrums addition

REFERENCES : A0950-B

DATE : 20/03/2017

Indice NR du produit : / Product NR index **57**
 Octave prédominante (Hz) : / Predominant octave Band **8000**



PRESSION ACOUSTIQUE EN CHAMPS LIBRE / ACOUSTIC PRESSURE IN FREE FIELD (LpA) :

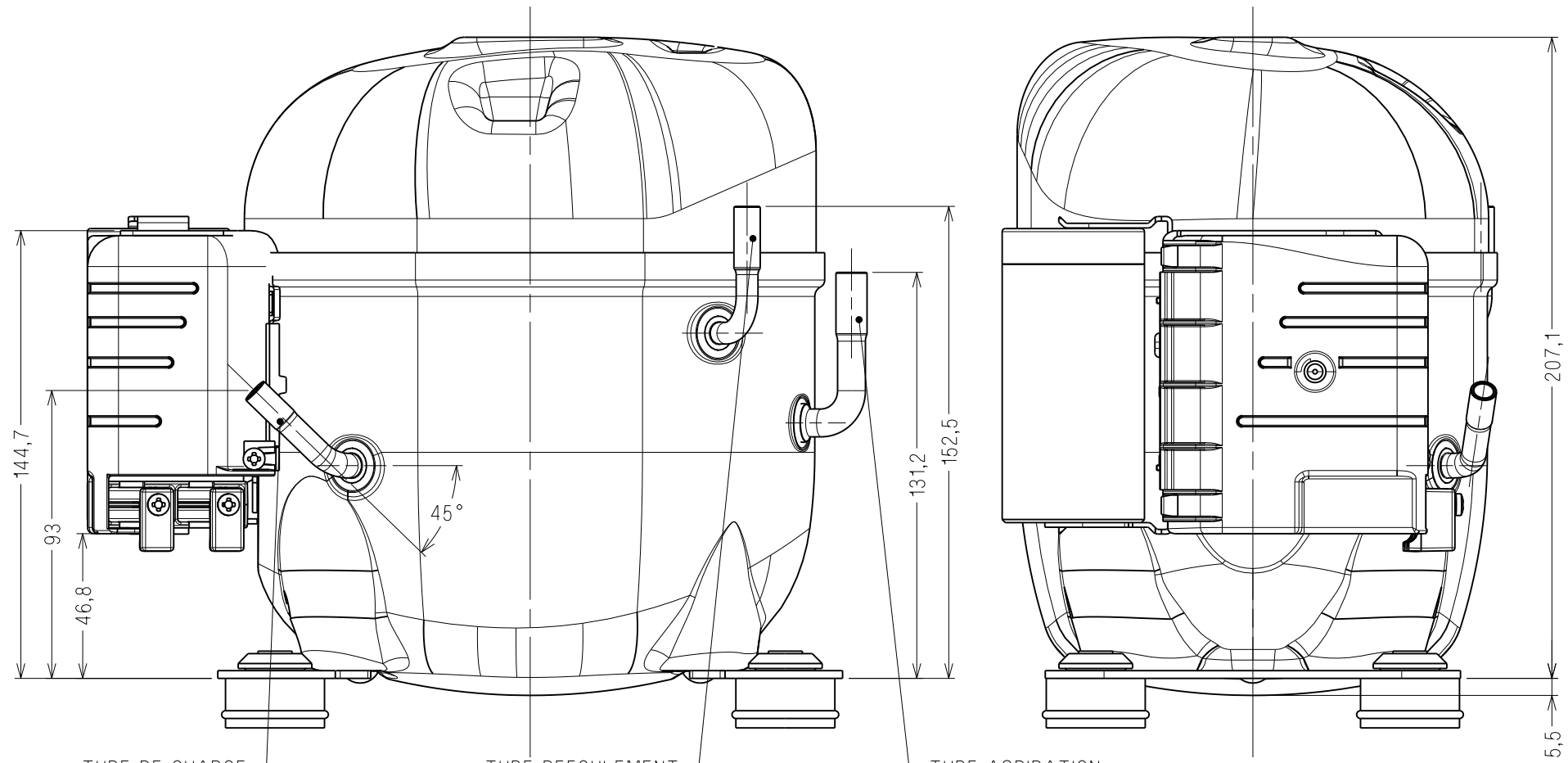
1 m	44 dB (réf 2E-5 Pa)
5 m	30 dB (réf 2E-5 Pa)
10 m	24 dB (réf 2E-5 Pa)
30 m	14 dB (réf 2E-5 Pa)

RELATION ENTRE PRESSION ET PUISSANCE ACOUSTIQUE / RELATION BETWEEN ACOUSTIC POWER AND ACOUSTIC PRESSURE :

$L_{pA} = L_{wA} - 10 \text{ Log } (S)$ ou / or $L_{pA} = L_{wA} - 11 - 20 \text{ Log } (r) + T$

- > L_{pA} : Pression Acoustique / Acoustic Pressure
 - > S : Aire de la surface de mesure en m² / Surface of the measured area in m²
 - > r : distance
 - > L_{wA} : Puissance Acoustique / Acoustic Power
 - > T : coefficient de directivité / Directivity index
- Champs libre / Free field **T = 0**
 A proximité d'un plan / On a flat plane **T = 3**
 A la jonction de 2 plans / At a junction of 2 planes **T = 6**
 A la jonction de 3 plans / At a junction of 3 planes **T = 9**

Nota : dans un constant effort d'amélioration de ses produits, Tecumseh Europe se réserve le droit de faire évoluer les données contenues dans ce document sans avis préalable.
 Note : in a constant effort to improve products, Tecumseh Europe reserves the right to alter the details in this document without prior notification.

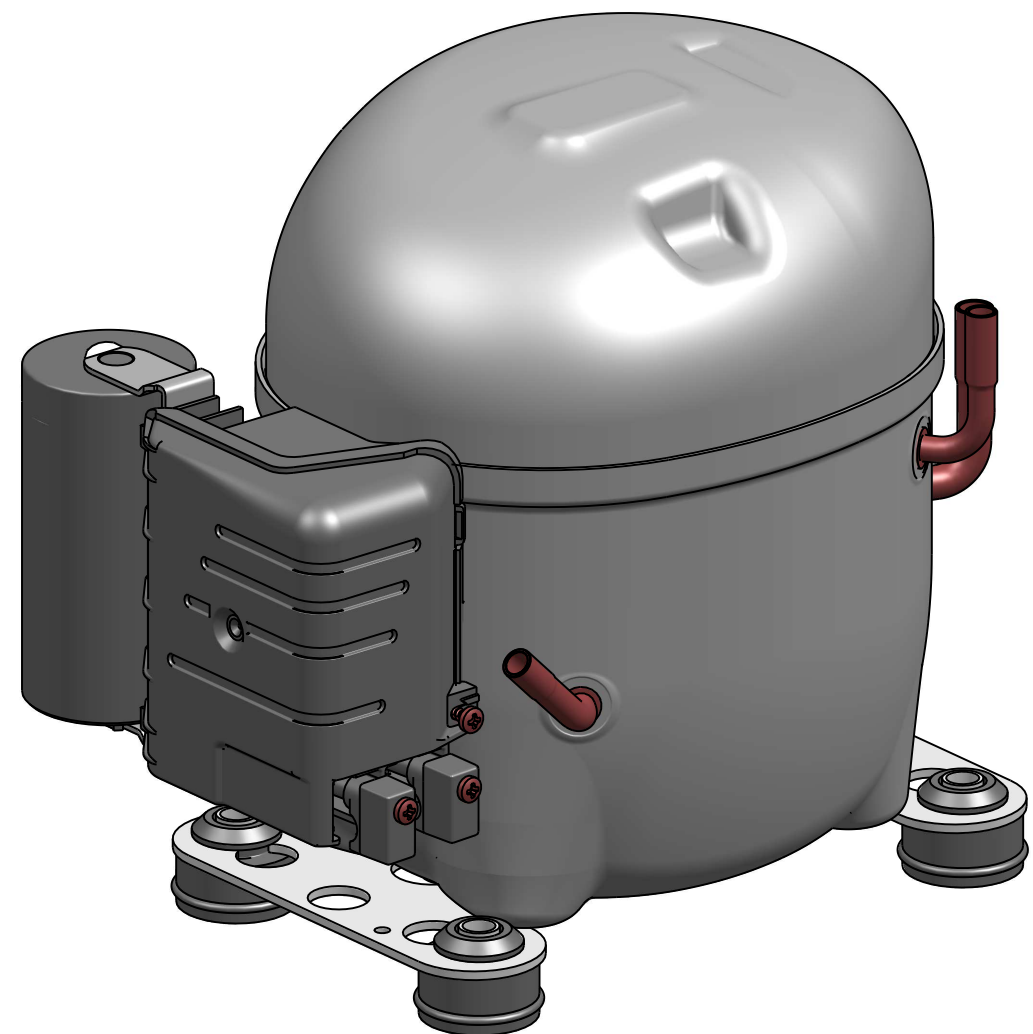
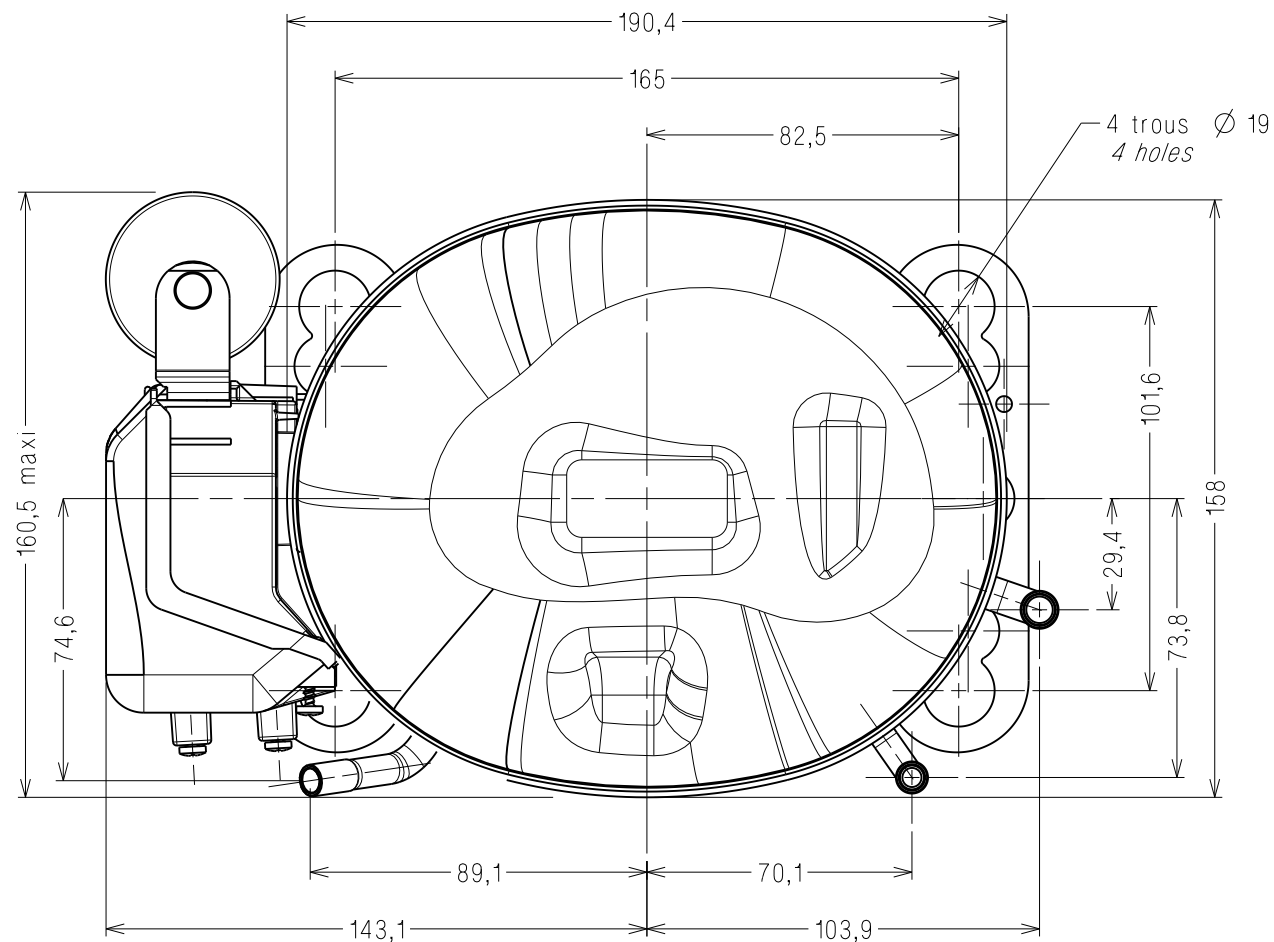
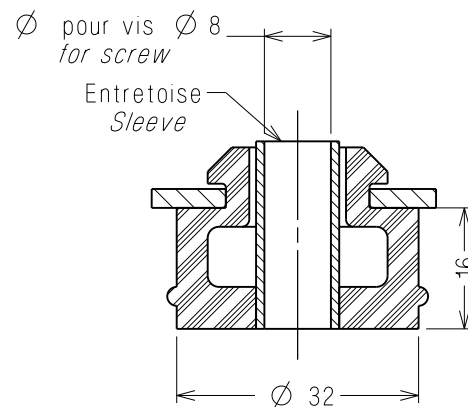


TUBE DE CHARGE
 Ø int. 6,5±0,05 sur 16±1 mm
 PROCESS TUBE
 Gage I.D. to 6,45-6,55
 x 15-17 deep

TUBE REFOULEMENT
 Ø int. 6,5±0,05 sur 16±1 mm
 DISCHARGE TUBE
 Gage I.D. to 6,45-6,55
 x 15-17 deep

TUBE ASPIRATION
 Ø int. 8,05±0,05 sur 16±1 mm
 SUCTION TUBE
 Gage I.D. to 8,00-8,10
 x 15-17 deep

SUSPENSION
 Ech : 1/1
 Scale : 1/1



EC57114	a	-	Creation	21fev14	FC	AG
A.M. File no.	Ind Rev	Rep. Mark	Modifications Change content	Date Date	Visa Sign	Verif Check

MATIERE: Conforme a la specification T.P.Co. Global 08
 Material: Must comply with T.P.Co. Global Spec 08

TOLERANCES GENERALES GENERAL TOLERANCES	lineaire: ± 2,5 angulaire: ± 1°	
--	------------------------------------	--

Dessine par: Drawn by: F. CAMUS	le: 21fev14	ECH. Scale 1/2	ORIGINE Origin
Verifie par: Check by: A. GOISNARD	le: 21fev14		

COTES CRITIQUES Q.A. SYMBOLS	
★	CATEGORIE 1 CATEGORY 1
▲	CATEGORIE 2 CATEGORY 2
■	CATEGORIE 3 CATEGORY 3
□	CATEGORIE 4 CATEGORY 4
CATEGORIES DEFINIES PAR SP7121 IN ACCORDANCE WITH SPA7121	

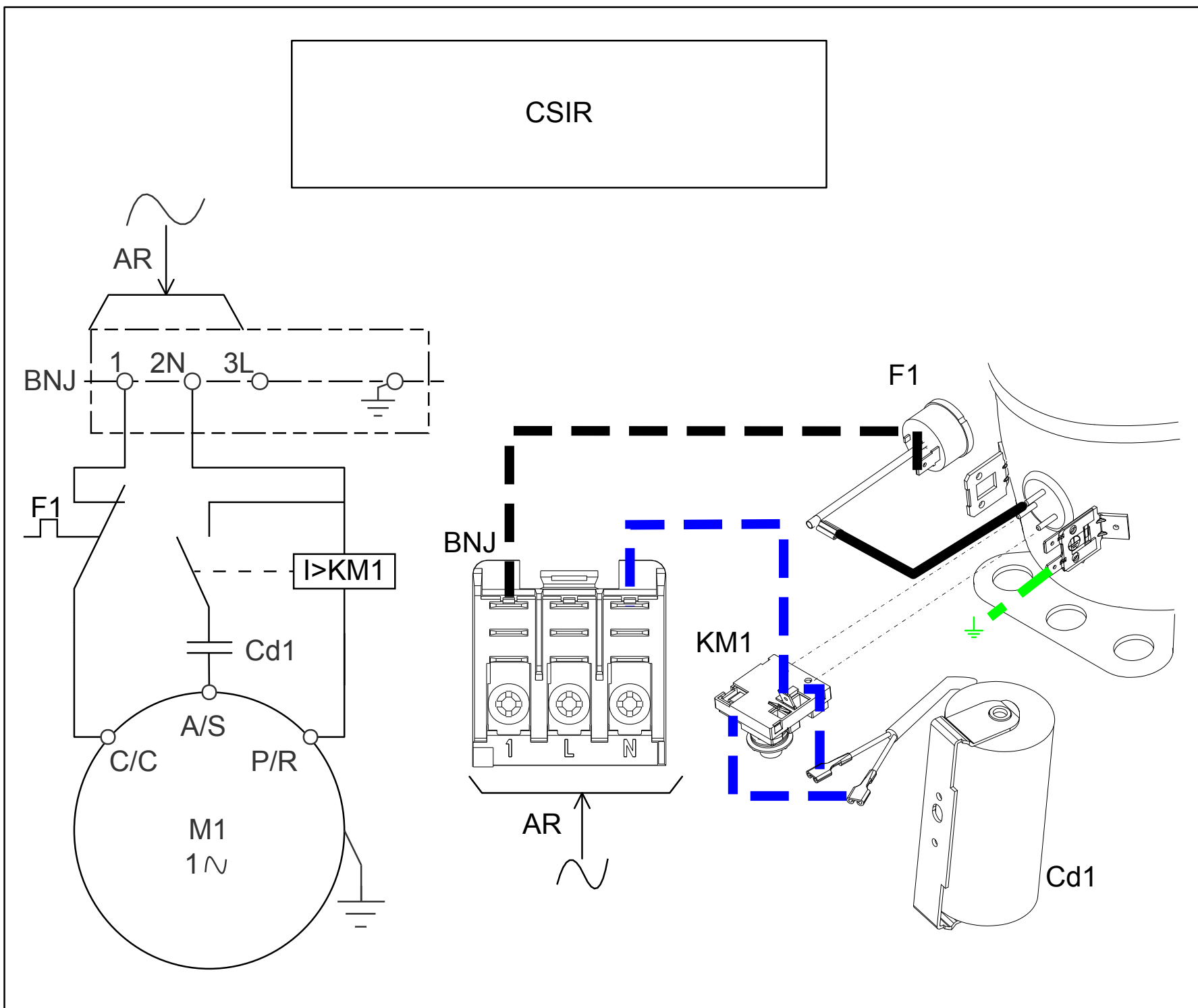
ATTENTION DOCUMENT
 STRICTEMENT CONFIDENTIEL ET PRIVE
 Ce document est la propriete exclusive de
 TECUMSEH EUROPE SA et renferme des informations
 ayant un caractere prive et confidentiel.
 Ce document est remis sous la condition formelle
 que son contenu ne sera pas divulgue a un tiers,
 ni reproduit, ni adapte ou publie sans le consentement
 expres de TECUMSEH EUROPE et qu'il pourra etre
 utilise qu'apres l'autorisation ecrite de ladite societe.
 Sur simple demande de TECUMSEH EUROPE le
 present document devra lui etre restitué integrelement.

Plan DC
DCAE112
DCAE118

COMPRESSEUR AE2	TECUMSEH EUROPE S.A. 38090 VAULX-MILIEU	
	DCAE118FR NO	Indice Revision a



Tecumseh



[Légende](#)
[Leggenda](#)
[Legende](#)
[Texto](#)
[Legend](#)
[условное обозначение](#)