

Information

Betrifft: Informationen Zertifizierungskit

Modelle: XPE XPG ME MG

Zertifizierungskit Informationen

4610073 / 4610074 / 4610075

Garland hat den Umfang der Teile im Zertifizierungskit geändert.

In der folgende Tabelle finden Sie die aktuell enthaltenden Teile, außerdem finden Sie ein Kurzanleitung zur Installation.

KIT			Teile Nummer	Beschreibung
4610073	4610074	4610075		
1	1	1	4518261	LABEL CERT.ROW-PARTS
1	1	1	4522374	LABEL, PULL PLUGS
2	4	6	4532733	PIVOT LINK BEARING 3/8" X 1/4" FL
1	2	3	4600605	FKM O-RING, AS568A
2	4	6	4600863	HIGH-LOAD OIL-EMBEDDED SLEEVE BEARING
1	1	1	4603181	PREVENTIVE MAINTENANCE/ CERTIFICATION CHECKLIST
1	2	3	4604211	GASKET, ARM COVER
1	1	1	4604309	CLAM GRILL GREASE 3.5 OZ
1	2	3	4604548	GASKET/SEAL HYBRID – ARM COVER
1	2	3	4606137	ACTUATOR CANOPY HOLDER
1	2	3	4610081	SHAFT SEAL, YD STYLE
2	4	6	4611329	ARM SPACER
1	2	3	4611334	CB BOLT STOP
1	2	3	F588	SCREW #10-24X1/2" HEX HD


 4603181
 PREVENTIVE MAINTENANCE/
 CERTIFICATION CHECKLIST


4522374 : LABEL, PULL PLUGS



4600605 : FKM O-RING,


 4532733 : PIVOT
 LINK
 BEARING
 3/8" X 1/4" FL


4604309 Clam Grill Grease, 3.5 oz


 4600863 HIGH-LOAD OIL-
 EMBEDDED SLEEVE BEARING


4610081 SHAFT SEAL black



4606137 Actuator Canopy Holder



4604211 GASKET, ARM COVER



4604548 GASKET/SEAL HYBRID – ARM COVER



461132 ARM SPACER



4611334 CB BOLT STOP

Information

Betrifft: Informationen Zertifizierungskit

Modelle: XPE XPG ME MG

INSTALLATION

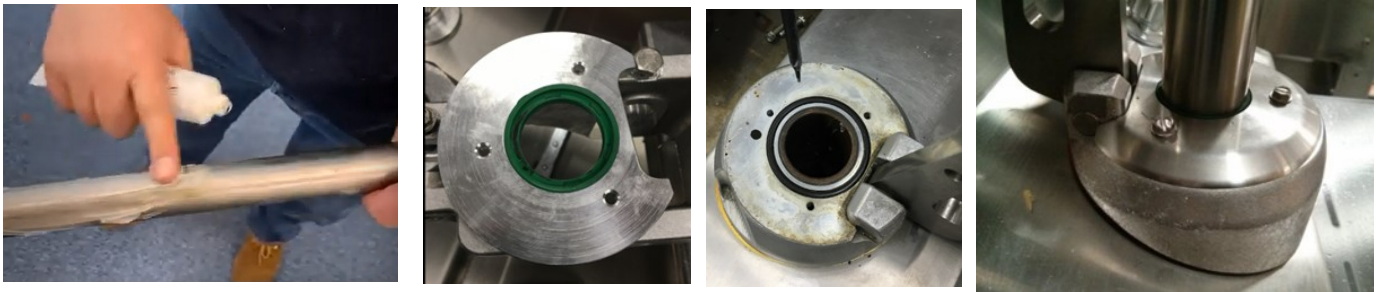
4600863 HIGH-LOAD OIL-EMBEDDED SLEEVE BEARING

Ersetzen Sie alle Kunststofflager durch die neuen Metalllager.



4610081 SHAFT SEAL and 4600605 O-RING 4532733 PIVOT LINK BEARING 3/8" X 1/4" FL

Entfernen Sie den Schaft, reinigen und fetten, mit neuer Schaftdichtung, O-Ringen und Lagern einbauen



4604211 GASKET ARM COVER, 4604548 GASKET/SEAL HYBRID – ARM COVER and 461132 ARM SPACER

Plattenarm Dichtung mit richtiger Version ersetzen (NUR EINE DICHTUNG), Abstandhalter einsetzen, wenn nicht vorhanden



Information

Betrifft: Informationen Zertifizierungskit

Modelle: XPE XPG ME MG

INSTALLATION

4606137 Actuator Canopy Holder, -4611334 CB BOLT STOP, F588 SCREW #10-24X1/2" HEX HD

An Grills mit der neusten Version der CB (Cross Bar), Canopy Halter durch aktuelle Version ersetzen, Schrauben ohne Unterlegscheibe anbringen. Schraubensicherung mit neuer Schraube anbringen.

